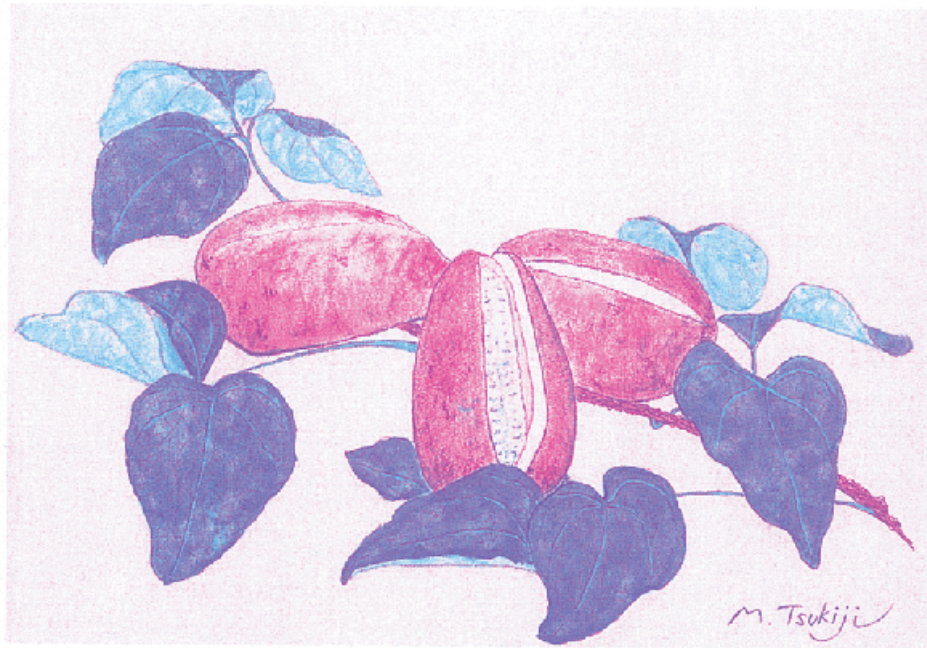


テレビ飯能

ケーブルテレビプログラムガイド



2004年10月1日発行(毎月1回1日発行)通巻98号 発行人/和泉 由起夫 平成9年2月27日 第三郵便物認可



画/築地美恵子

通草あけび「いのちのかがやき」

お隣の新井さんで、棚に生った三つ子の木通を頂きました。あら、三位一体!?バナナのような種の多い甘い果実を覆う、紫の皮はまるで辻が花。婦人病の薬と言われ、薄切りにして油味噌で頂きました。苦瓜ほどではありませんが、けっこう苦くて効きそう~。



生中継

彩の国まごころ国体

ホッケー競技会

10月24日(日)~28日(木)

飯能市を会場に開催される「彩の国まごころ国体ホッケー競技会」から少年男女、成年男女の埼玉県代表の試合を中心に生中継。
会場:阿須ホッケー場、美杉台公園多目的グラウンド
放送日により試合中継の会場は異なります。



奥武蔵エリアTV

「一週間の出来事」警察からのお知らせ」今週のピックアップ」など飯能市の今をお届けします。市内の主な出来事・情勢がわかる市民に密着した番組です。

(水) 1:30 ~ 初回放送



飯能市役所 インフォメーション

飯能市役所秘書室より、市の行政に関する生活に密着した情報をお届け致します。

提供: 飯能市

月~金 11:20~11:30 土 10:20~10:30 など



奥武蔵情報くらぶ

「人名録」ご町内めぐり」市民とおしゃべりタイム(仮題)」なんでもカウントダウン」など、より市民参加に重点をおき、市民の皆さんに楽しんで頂ける情報番組です。是非ご覧ください。

(金) 7:00 ~ 初回放送

飯能!?テレビ特集

月~金 7:45~8:00 など

助手席物語2004

月~金 8:15~8:30 など

来て!見て!! こまがわ祭り

10/17(日)ちびっこ広場で行われる、こまがわ祭で飯能ケーブルTVもブースに参加させていただくことになりました。「番組に出演しよう」を行います。カメラの前に立って何かお話ししてみませんか?

27(水) 6:00~、10:30~ など

@はんのう

家族みんなで選んだのは、

安心 安全

のインターネットサービス

安い



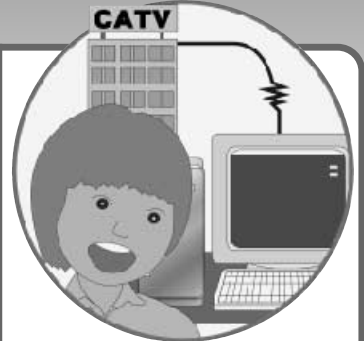
「おきがるコース」なら
1ヶ月わずか**2,100**円(税込)
(ケーブルモデム料・通信料・プロバイダ料全て含まれます!)

使い放題



1ヶ月どんなに使っていただいても料金は変わりません!**定額制**です!
どーどん使ってください!
またメールアドレスもお客様自身の設定で、登録数無制限!

電話回線不要



もちろん電話、FAXも今まで通り使えます。
電話回線を使いませんので、間違ってもダイヤルQ2や海外プロバイダなどに繋がってしまう心配がありません。

チェック無料
メールウィルス

コンピュータウィルス感染の原因の8割以上は電子メールです。
ウィルス付きメールをブロックして安心の電子文通!



ホームページ
ウィルス
ブロック

実はホームページ経由でもコンピュータウィルスに感染します!
当社標準設定で無料のウィルスブロック!



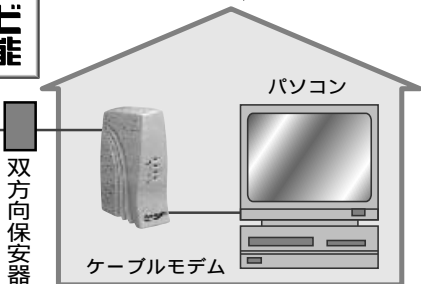
接続のため宅内工事をします。

お客様の家の外にある保安器とケーブルモデム(こちらで用意致します)をつなぐ為、別途同軸ケーブルを引きまします。コンピュータをご利用いただくお部屋を一ヶ所選んでください。

inter net
(インターネット)

テレビ
飯 能

簡単な接続で、
すぐに使える。



パソコン、LANボード、LANケーブルを御用意下さい。お貸しするケーブルモデムと接続致します。

@はんのう 光速 フレッツ

お申し込み受付中!!

光ファイバー接続サービス
詳しくはお問い合わせ下さい。

宅内通信標準工事費.....15,750円

- * お客様のパソコンの設定等をお手伝いさせていただくサポートサービスは、別途料金7,350円にて承ります。ご相談下さい。
- * ケーブルが引き込まれていないお客様は、ケーブル引き込み工事費31,500円が別途必要です。

美杉台にお住いの方は、(財)首都圏ケーブルメディアへの加入が必要です。
(未加入の場合は、引込線工事費として31,500円が別途必要となります。)

通信月額利用料

おきがるコース...**2,100**円 500kbps

「ケーブルモデムレンタル料、通信料、プロバイダ料すべて含まれます」

おすすめコース.....**4,410**円 5Mbps
(500kbps)

「ケーブルモデムレンタル料、通信料、プロバイダ料すべて含まれます」

(財)首都圏ケーブルメディアへご加入のお客様は、月額利用料の他に「ケーブル回線使用料462円/月額」が別途必要となります。

接続速度はベストエフォートの設定速度でありその速度を保証するものではありません。

ご案内の料金は、すべて消費税込です。



「That's! 郷土館」(このコーナーは毎回、飯能の歴史・文化を紹介していきます)

資料調査から ~ 七つ鉢 ~

資料調査といっても、外に出かけるばかりではありません。資料をお持ちいただいた方に聞き取りをさせていただくこともしばしばあります。写真の「七つ鉢」は市民の方から寄贈していただいたもので、その時にこの鉢の使い方などをお聞きしました。



七つ鉢

この「七つ鉢」は、小さいものから順に大きなものまで七つの鉢がセットになった入れ子式のもので、正月の三箇日に家の神仏にお供え物をするのに使われていました。鉢にはかつおだしだけで煮た大根と里芋を1つずつ入れ、小さい鉢から大神宮様、恵比寿様、仏様、八幡様に供え、このほかの3つの鉢は、昔、蔵や井戸があった時に、それらに供えるのに使っていたそうです。また、この時に煮た大根や里芋にしょう油や鶏肉、小松菜などを加えて雑煮を作るとのことでした。現在も新しい漆塗りの皿で、同様にお供えをされているそうです。

この「七つ鉢」という呼び名は決まったものではないようで、入れ子式で蓋がついた七つの四角い箱（重箱のようなもの。「キリダメ」とも呼ばれる。）を「ナナツバチ」と呼び、煮物などをたくさん作った時に、種類別に入れておくのに使ったという地域もあります。(A)

【参考文献】

- ・『冬季特別展 食の民具たち』展示図録 平塚市博物館
- ・武蔵村山市史民俗編 民具資料集1 『武蔵村山の民具-旧岸村原田家の生活用具から-』 武蔵村山市

郷土館からのお知らせ

特別展

「筏師が見た人間川 - その流域の今昔 - 」
10月9日(土)~12月5日(日)

表紙の絵

築地美恵子(つきじみえこ) 飯能市在住
6歳より、洋画家の羽田重亮氏に師事。
12歳で油絵を始める。24歳、丹沢山中で沢登り中15m転落。全身マヒとなる。受傷後8ヶ月、サインペンを口にくわえて描き始める。さらに1年程して、絵筆をくわえて水彩画を描く。
昨年6月水彩画とエッセー集「そよかぜの絵

泣き笑い街角移動写真館

- 15話 -



夏の雲。遠くには海が見える。海の上の雲は大きくて、ゆっくりゆっくりと流れてゆく。分厚い入道雲の様はどっしりとして、まるで親父のような存在だ。

毎年のことだが夏の間は「あつい、あつい、早く秋よ来い」なんて思っている、いざ夏が終わればやっぱり少しさびしい。よく海は母に例えられるが、そうするとやっぱり「夏の入道雲はおやじだなあ」そんな気がした。

(写真・文 テレビ飯能：古閑)

41 地鎮祭

家の基礎工事にかかる前、その土地の神を祀って工事の安全を祈願する地鎮祭。近年まで、神に祈ることで、台風や地震などの自然災害から家と家族を守り、家内の安全な生活ができること信じてきた。矢嵐の神主の滝沢さんは「核家族の進んだことと地鎮祭の少なくなったことは関係が深い。」と。また、最近の物騒な世相を憂い、「太陽があることで草木が育ち、風があることで四季を感じ、空気があることで生きている。人間は自然の一部であること。また、私たちが生きていることは両親がいて、祖父母がいて、その先祖がいるということを理解し、家族の絆を取り戻してほしい。」と話された。

神主さんの祝詞に耳を傾けると、普段見過ごしがちな雲の流れ、辺りの何気ない音や香りを感じるとともに、不思議な神聖な気持ちになる。着工時に、こうした場を住まい手と作り手が共有しあうことで、“これから一緒に協力しあって木の家を作ろう。”とする意識が生まれる。こうした節目の一つの行事を知ると、地鎮祭が有意義なことに見えてくるのではないだろうか。

○吉野勲(建築家)〈創夢舎・973-8788〉主宰

料金のご案内

消費税込

加入時に必要な料金

加入金(一戸建標準引込工事含む)

73,500円

ホームターミナル取付費(部品代含む、1機につき)

4,200円

…首都圏ケーブルテレビに御加入のお客様(美杉台地区)…

<CS放送をご覧になる場合>

一時預かり金(解約時に返金)

10,500円

ホームターミナル取付費(部品代含む、1機につき)

4,200円

ホームターミナルリモコン(1機につき)

3,150円

基本利用料	1,260円/月
ホームターミナル利用料(1機につき)	735円/月
CS4チャンネル利用料(1機につき)	630円/月
ディスカバリーチャンネル、MTV、スポーツ/ESPN、カートゥーン ネットワーク	
スターチャンネル(1機につき)	2,625円/月
WOWOW(1機につき)	加入料3,150円/台 視聴料2,100円/月
衛星劇場(1機につき)	1,890円/月

ホームターミナル利用料(1機につき)	735円/月
CS4チャンネル利用料(1機につき)	525円/月
ディスカバリーチャンネル、MTV、スポーツ/ESPN、カートゥーン ネットワーク	
スターチャンネル(1機につき)	2,625円/月
WOWOW(1機につき)	加入料3,150円/台 視聴料2,100円/月

ケーブルテレビ導入済の集合住宅 多チャンネル加入金 21,000円

テレビ飯能CSガイド誌 (送料含)

2,520円/年

「CS4チャンネル」までご利用のお客様はガイド誌がサービスとなっております。

ブースター(CATV)、分配器等が必要な場合は実費負担となります。ホームターミナルはテレビ1台に付1機となります。集合住宅や工事方法によっては、工事費が異なりますので、詳しくはお問い合わせ下さい。上記の基本番組利用料及びホームターミナル利用料にはNHK受信料は含まれておりません。

お問合せ テレビ飯能 ☎ 0120-543611

プログラムガイド常設協力店(敬称略順不同)

西武飯能ベベ(ベベカウンター)・西武飯能パウル・ラーメン好美・カットサロンタツオ・ビューティサロンジュノン・平沼理容店・ヘアサロンアサミ・パーパーアキヤマ理容ロード・理容ますだ・ヘアサロンクボタ・理髪正次・山中理容店・ビューティサロンマリモ・大塚良江美容室本店・ファミリー店・中華茶屋風味元・斉藤物産・飯能信用金庫花京・デジャヴ・田中一誠堂(飯能店)・JAいるまの(飯能)・JAいるまの(美杉台)・住都公団(美杉台)・飯能整形外科病院・武蔵野銀行・飯能郵便局・市内各公民館・お食事処西山・小峯乳業いざかや友・長寿庵・八幡郵便局・さくへい・大久保モータース・げんこつラーメン・せいたろう・ビューティ美和・マサカヤ薬局・ムラタ電気・須藤接骨院・カットインク飯能銀座リサイクルハウス・めいわどう・オツキ時計・銀座堂時計店・関根商会・柿沼呉服店・スナック舞・津軽三味線小山流貴治会・ブチ・ボヌール・シバ美容室

