

# 飯能日高テレビ



「高潔」「上品」「独立」などの花言葉  
梅の花が見ごろを迎えます

ケーブルハイブリッド

2014年3月1日発行(毎月1回1日発行) 2014 March  
通巻211号 発行人/和泉 由起夫

コミュニティチャンネル >>> デジ5ch・デジ11ch



## プロ野球中継 2014 全がライオンズ

テレ朝チャンネル2ではオープン戦、パシフィック・リーグ公式戦、セ・パ交流戦などの埼玉西武ライオンズ主催ゲームを完全生中継でお届けします!!

テレ朝チャンネル2ハイビジョンC188(ドリームタイプ)で放送中!!

放送日時	〈プレシーズンマッチ〉 3月 2日 日 18:45ほか
〈オープン戦〉 15日 日 18:45ほか	
〈公式戦「埼玉西武×東北楽天」〉 28日 日、29日 日、30日 日	

テレビ朝日のニュース&スポーツチャンネル。多彩な出演者がニュースの裏側を徹底追究!  
埼玉西武ライオンズ主催試合を完全生中継! 海外サッカーや世界フィギュアスケートも見逃さない!!

### City Topics

毎週火曜日と金曜日に更新のまち情報番組。番組表の白くで囲まれた赤字のところは初回放送です!

### 街コロンブス

飯能日高

#### Public Community

**パブリック・アクセス**

市民の表現のお手伝いをいたします! 皆様からの活発な投稿お待ちしております。

#### Saitama CableTV info

彩の国ケーブルテレビ情報局

埼玉ケーブルテレビ連盟加入各局で制作した埼玉県各地の情報をお届けします。

#### Drive Entertainment

**助手席物語**

飯能・日高の新エリアも続々制作中!

#### Cooking

火・木 14:10~20:10  
日 14:10~19:10

**たのしくボナペティ**

駿河屋木村オーナーシェフによる家庭でもできるレシピ!!  
出演:木村憲司 中川翔子

#### City information

飯能市役所インフォメーション

飯能市のホットな情報をお届けします!

#### Internet

**ZAQ旬感! いまどきネット**

主婦が気になるキーワードを中心に、インターネット活用で「快適」「便利」にしよう! 活用をお届け!

#### Exercise

平日 9:25~12:25  
19:30~

**どきげん体操**

土日 7:55~

座ってでもできる、簡単エクササイズです。みんなで健康になりましょう。提供:飯能市介護福祉課

#### Shopping info

ヤオコー高麗川店のお買い得情報をお届けします  
土曜日、日曜日 7:00~7:25 8:25~

**ヤオコー高麗川店 今日の日玉**

### Movie 飯能日高テレビ 特選 名画劇場

1、2、3、4、5週 土日10:00~16:00~

#### アンデルセン物語

1805年、デンマークのオーデンスの町に、ハンス・クリスチャン・アンデルセンという人の好い靴屋が弟子のピーターと共に住んでいた。彼はいつも子供を集めては面白い童話を語って聞かせる人気者だったが、これが町の首脳部には気に入らず、ついに彼はピーターと2人で首都のコペンハーゲンへ夜逃げしなければならぬ破目におちいった。都へ着いたハンスはふとした間違いから牢獄へ投げ込まれたが、あるレジェ劇場でバレエ靴が急に入用ということで釈放され、注文主に会いに行くと、相手は美人のバレエナ、ドロであった。ハンスは一目で恋に落ちた。ドロはバレエ演出家ニールスの妻で、彼らの夫婦喧嘩を芸術上の争いと誤解したハンスは、いよいよドロを想いつめてその夜、恋心を托した童話「人魚姫」を書き上げた。

#### ローマの休日

ヨーロッパの各国を親善旅行中のある小国の女王アンがローマを訪れたとき、重なる固苦しい日程で王女は少々神経衰弱気味だった。侍医は王女に鎮静剤を飲ませたが、疲労のためかえて目が冴えて眠れなくなって、侍従がいなくなるのをよいにことに王女はひとり街へ出て見る気になった。が、街を歩いているうちに薬がきいてきて広場のベンチで寝こんでしまった。そこへ通りかかったアメリカの新聞記者ジョーは、彼女を王女とは知らず、助けおこして自分のアパートへ連れ帰った。翌朝、彼女が王女であることを知ったジョーは、これこそ特ダネ記事をものにするチャンスと思い、ローマ見物の案内役をひきうけた。

#### Politics

録画中継  
~市制に対する一般質問~  
**飯能市議会3月定例会**

#### Sports

9日(日)8:30~  
**かわせみマラソン大会**

日高市かわせみマラソン大会の様子を生中継いたします!

#### Bisney

第2、4週の土日18:30~  
ディズニーチャンネルから、  
**学園NINJA ランディ**

# 安心・安全のインターネットサービス!!

## 無料セキュリティ ¥0



### Security 1

安心のセキュリティーサービス

**マカフィー for ZAQ**

世界最高水準の総合セキュリティー対策ソフトを提供

### Security 2

迷惑メール撃退サービス

迷惑(スパム)メールをブロック

### Security 3

メールウィルススキャンサービス

メールのウィルスを検知、駆除

### Security 4

ホームページウィルススキャンサービス

ホームページのウィルスを検知、駆除

### Security 5

ホームページフィルタリングソフト

有害サイトからお客様を守る

## 安心の設定 サポート サービス

### Support 1

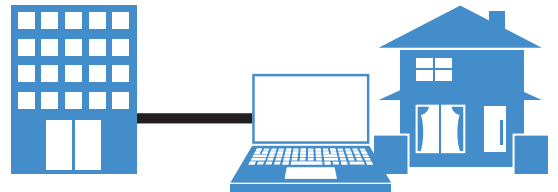
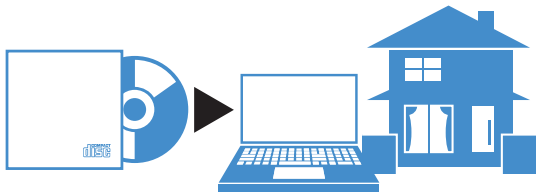
セットアップCD-ROM

自分で設定も簡単・安心

### Support 2

リモートサポート

専門スタッフが遠隔で設定



## 目的×速度で選べる 4つのコース

150M

重いデータのやりとりもストレスフリー !!

5,600円/月(税別)

30M

快適な速度でインターネットを!!

4,200円/月(税別)

8M

動画や音楽を楽しむ方に!!

2,800円/月(税別)

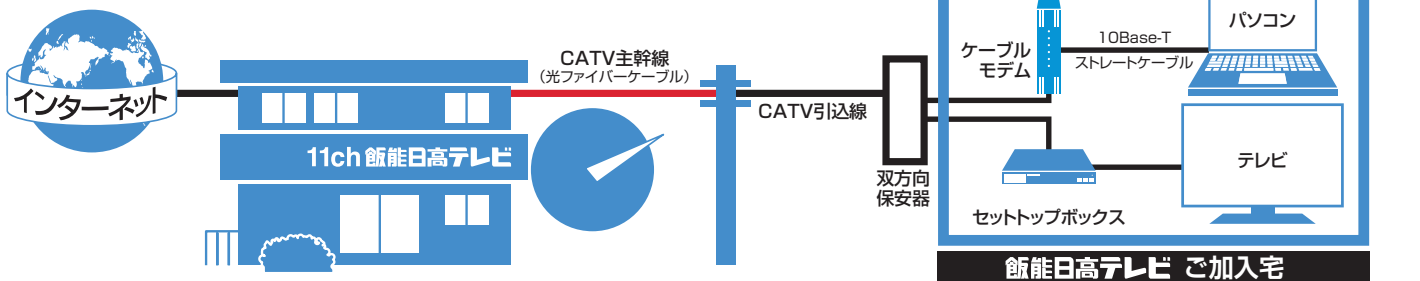
おきがる  
1M

メールなどシンプルなお利用に!!

2,000円/月(税別)

※本サービスはベストエフォートサービスであり、通信速度を保証するものではありません。 ※新規のご利用には別途初期費用が必要となります。

## ケーブルテレビインターネットのしくみ



このコーナーは毎回、飯能の歴史・文化を紹介していきます。

災害記憶の風化を留める地域遺産 ④

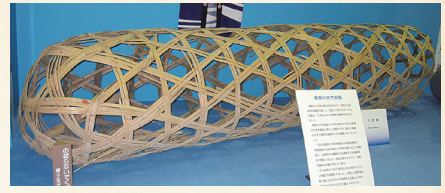
矢川橋際に残る「蛇籠」(矢風)

● That's! 郷土館

入間川をはさんだ大字矢風と大字川寺を結ぶ「矢川橋」。現在、この橋の下流で矢風側の法面(川と道路の間の斜面)にソフトボールほどの大きさの石が置かれているのを目にすることができます。これは鉄線で編んだ細長い籠状のものに石を積めた「蛇籠」といわれるもので、洪水の時の堤防決壊防止や水害復旧の護岸のために使われました。

写真のように蛇籠を法面に沿って縦に並べた状態のものを「立籠」といいます。矢風に伝来する古文書(中村家文書)を見ると、現在の飯能大橋から成木川との合流地点までの入間川沿いの地域は、江戸時代の寛保2(1742)年から明治43(1910)年までで判明しているだけで27回(約6年に1回)水害に遭うような、まさに「水害の常襲地域」でした。こうした被害のたびに、地域の人々によって立籠や「出し」(川の流れに向かって直角に出した構造物のことで、水勢を弱める働きをする)が作り直されたのです。この蛇籠は、まさに旧矢風村の人々の、入間川のとの長い闘いの歴史を表しているといえましょう。

草が枯れている今が一番よく見えます。雑草が生い茂る初夏前にぜひご覧ください。(尾崎)



竹蛇籠



入間川・矢川橋際の「蛇籠」

郷土館からのお知らせ ■ミニ展「ひなまつり」3月9日(日)まで

ドリームタイプが スマートE リニューアル

ドリームタイプで毎日をもっと楽しく

ドリームタイプのお客様レンタルSTB(1,050円/月/台)は TZ-HDW610P(録画機能付)に!!



楽々録画

ご利用料 ドリームタイプ22ch .....2,250円/月/台 セットトップボックス利用料...1,050円/月/台

\*1 今ご利用のインターネット回線とホームネットワークとの連携が必要となります。回線速度やお手持ちのiPhoneやiPadの機種によってはご利用出来ない場合があります。また、Wi-Fiの届く範囲となります。

- 1 録画機能が標準装備!!
2 家中どこでもタブレット視聴!!
3 テレビで YouTube
4 大人気の専門多チャンネルをハイビジョンで!!

料金のご案内
ドリームタイプ22ch 2,520円/月/台
セットトップボックス利用料 1,050円/月/台
基本料金 1,260円/月/台

Table with columns for TV Broadcast, BS Digital Broadcast, and Channel Lists (Sports, News, Music, etc.)

楽々録画 レコーダー購入をお考えの方に特におすすめ!
STB販売 (セットトップボックス) TZ-BDT920PW 98,700円
TZ-HDW610P 63,000円

初期費用 加入金 73,500円
セットトップボックス取付費 4,200円
ケーブルテレビ導入済みの集合住宅 セットトップボックス(STB)加入金 10,500円

飯能信用金庫 飯能市・日高市の各支店
飯能市 安藤木材株式会社、大竹電機(株)、大塚美容室 本店、大塚美容室 緑町店、大久保モーターズ、大里屋本店、オツキ時計店、柿沼呉服店、ドラッグストアチェーン バイコー白子店、加治公民館、双柳公民館、ムササビ呉服店、マミーマート、加治東公民館、カッインK、カットサロンタツオ、銀座商店街事務所、銀座堂時計店、小塚乳業店、コムリハードアンドグリーン原市場店、さむらい接骨院、サビア、さわらびの湯、(有)芝元自動車板金塗装専門工場、ソノ(美容室、JAいるま野 飯能市内各店舗、スナック舞、住田屋食堂、せいたろう、精明公民館、関根商会、西武飯能ベバ(ベバカウンター)、たいらや原市場店、中央公民館、長寿庵、千歳屋、津軽三味線小山流貫治会、第二区公民館、お食事処 西山、パソコンサポートPCネット、花京、バーバーキヤマ、濱中自動車工場、中華茶屋、原市場公民館、原市場福祉会館、飯能市観光案内所、飯能市役所 広報課、飯能自動車学校、飯能ニッサン自動車、ビューティーサロンジューン、ビューティーサロンマリモ、ビューティー 美和、平沼理容室、プチブスール、ヘアサロンアサミ、マスカヤ薬局、ますだ理容室、富士見公民館、美杉台公民館、飯能野銀行飯能支店、村田電機商会、めいわどう、ラーメン 好美、理髪 正次、理容 ロード、山中理容室、ヤオコー飯能店、わかば幼稚園、高麗公民館、PARFUM・マロウドイン飯能、スーパーアルプス美杉台店
日高市 エコス高萩店、オザム高麗川店、高麗公民館、高麗川公民館、高麗郵便局、西武プロパティ (飯能、日高営業所)、関口電気、ドラッグストアチェーン バイコー高萩店、TSUTAYA高麗川店、高萩北公民館、ベイシア日高モール、ファミリー丸広、日高下鹿山郵便局、日高市立図書館、ひだかりアリーナ、みどりや、ヤマザキショップ上鹿山店、フォーユードラッグ、ベイシア電器、はくば、あくれっしょ日高中央農産物直売所、高麗の道 渡来センター

Main TV schedule table for cable and hybrid services, showing programs from 00:00 to 28:00 across days of the week.

Main TV schedule table for satellite services, showing programs from 00:00 to 30:00 across days of the week.